

1 POZDÍŽNY REZ
1:1000

ZBERNÉ POTRUBIE: OBA MOSTY - DEMONTÁŽ JESTVUJÚCEHO POTRUBIA

1 POZDÍŽNY REZ
1:1000

ZBERNÉ POTRUBIE: ĽAVÝ MOST - ĽAVÁ KONZOLA

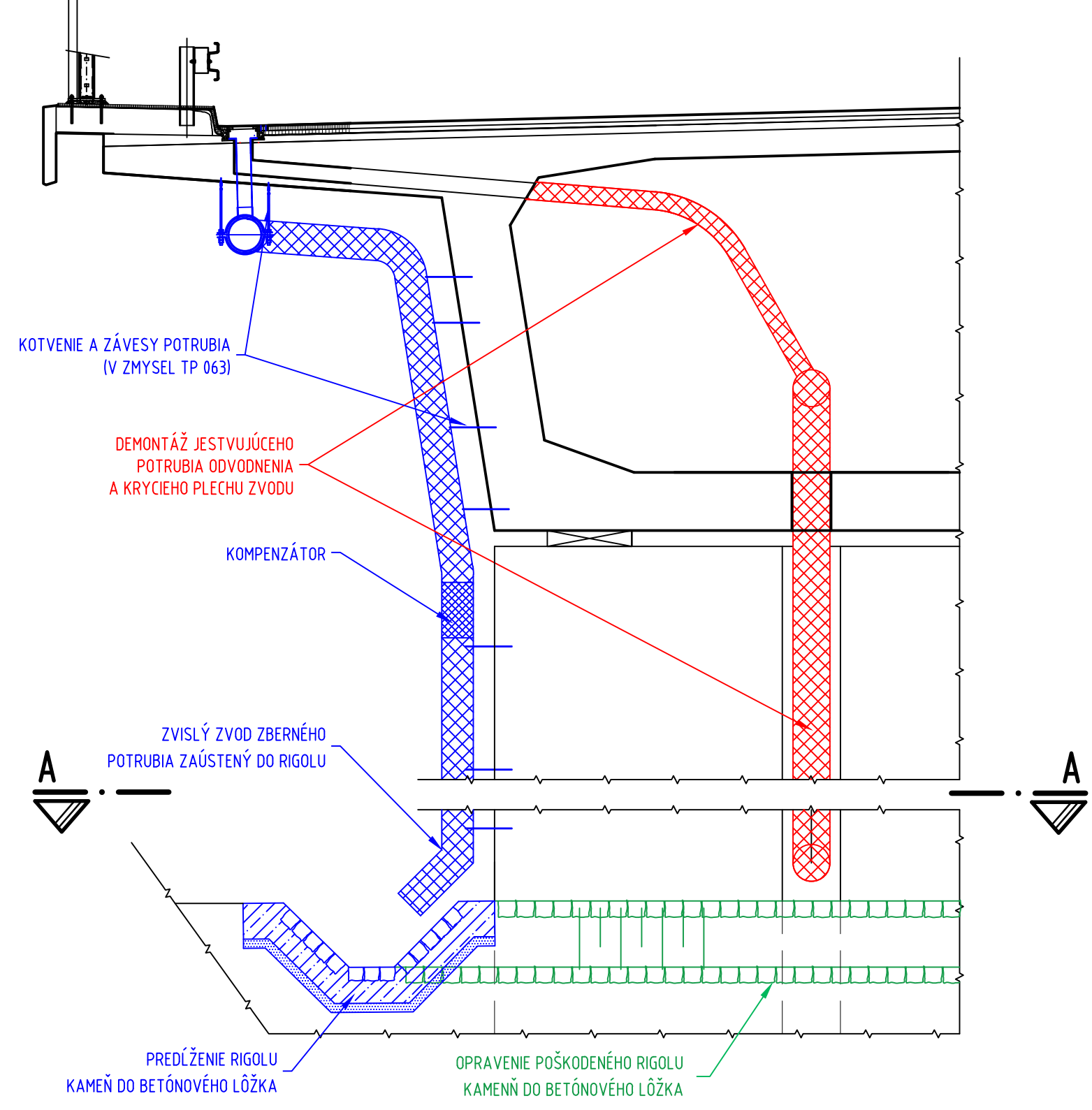
ZBERNÉ POTRUBIE: ĽAVÝ MOST - PRÁVÁ KONZOLA

SPOLU PRE PRÁVÝ A ĽAVÝ MOST

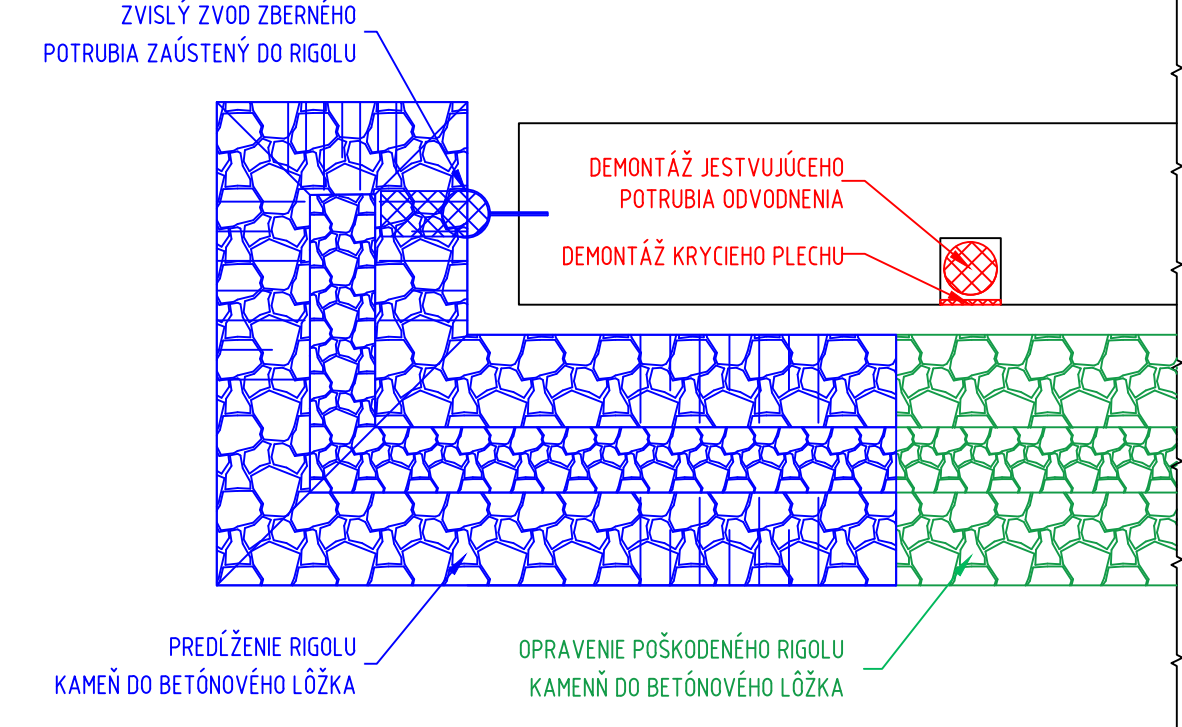
ZBERNÉ POTRUBIE: PRÁVY MOST - ĽAVÁ KONZOLA

ZBERNÉ POTRUBIE: PRÁVY MOST - PRÁVÁ KONZOLA

1 DETAIL
150

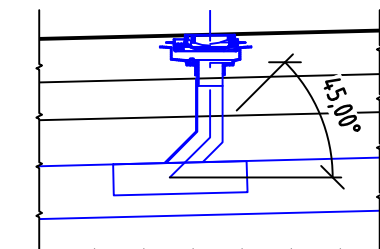


A PÔDORYS
150



2 DETAIL
150

NAPOJENIE ODVODŇOVAČA DO ZBERNÉHO POTRUBIA
PROSTREDNÍCTVOM TESNACEJ MANŽETY POD UHLŇOM 45°



POZNÁMKY:

1. VNÚTORNÝ POVRCH RÚRY MUSÍ BYŤ ODOLNÝ VOČI POSYPÝVYM SILAM
2. MATERIÁL PRE ZOSTAVENIE ODVODNENIA BUDE VYKÁZANÝ V DIELSKEJ DOKUMENTÁCI VYPRACOVANEJ V ZHYSLE TP063 (ODVODNENIE MOSTOV NA POZEMNÝCH KOMUNIKÁCIACH, KTORÉ ZABEZPEČUJE ZHOTOVITEĽ)

LEGENDA:

- DEMONTÁŽ
- NOVÝ STAV
- JESTVUJÚCI STAV - UPRAVUJE SA

BETÓNŮVY OZNAČENIE V ZHYSLE STN EN 206-1+A2


BETÓNŮVY LÔŽKO
C30/37 - XC3, XF2, XA1 (SK) - CL-I0 - DmaxN - S3

OBJEDNÁVATEĽ STAVBY



PREDAŤA A PROPS

Národná diaľničná spoločnosť, a. s.
Dobrušská cesta 14, 841 04 Bratislava

VYPRACOVANÝ Ing. Gabriel MEZDEJ		KONTROLNÝ PROJEKT Ing. Gabriel MEZDEJ		 CEMOS CEMOS, s. r. o. Mlynské nivy 70 821 05 Bratislava
ZODPOVEDNÝ PROJEKTANT Ing. Gabriel MEZDEJ		KONTROLNÝ Ing. František BRIL		
STAVBA OPRAVA ODVODNENIA NA MOSTE EV. Č. 01-220 PODTUNEN				
KAPITOLA ŽILINSKÝ		KAPITOLA KATASTRÁLNE ODZEM. PODTUNEN		STRANOVÝ SYSTÉM S-JTSK
OBJEKT 201-00		OPRAVA ODVODNENIA		VÝŠKOVÝ SYSTÉM BpV
PRÍLOHA ZBERNÉ POTRUBIE - POZDÍŽNE REZY				DP, DRS
ČASŤ		KÓD		POČET AL 16
				PREKLA 1500, 1000
				ČÍSLO ZÁKAZKY 36/22
				VERZIA 01/23
				OPRAVA ZMENA
				PRÍLOHA 5